

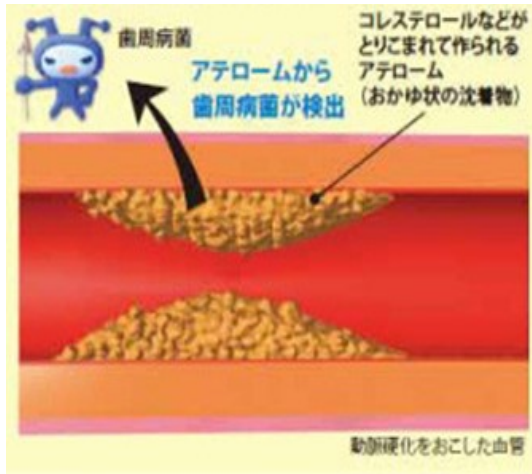


日本歯科医師会のPRキャラクター「よ坊さん」
予防の大切さをみんなに伝えるお坊さんです。

歯周病と心疾患

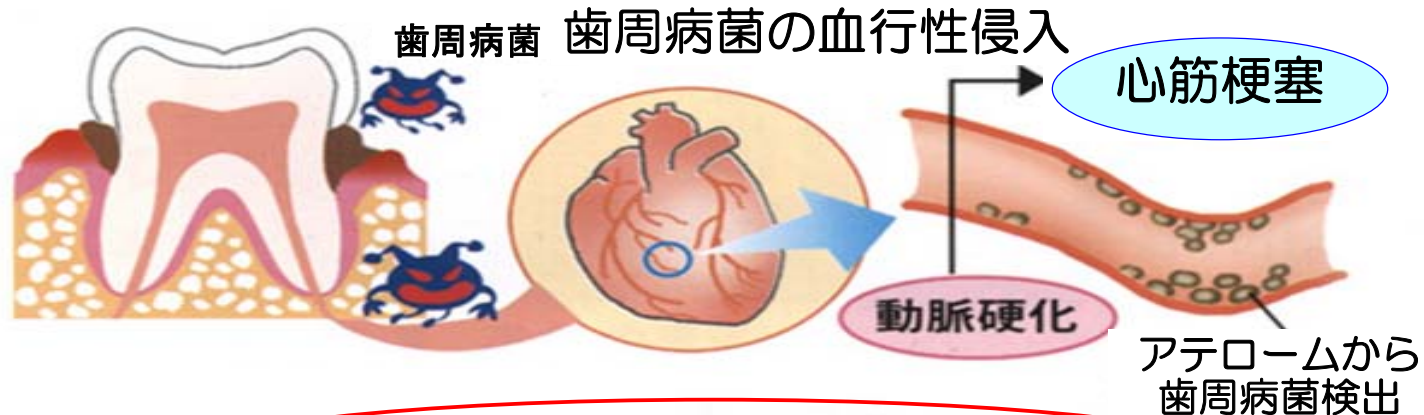
歯周病と関わりのある、四大死因の一つでもある心疾患について重要なお知らせがあります。

～動脈硬化を起こした血管から歯周病菌が見つかった！～



歯周病菌は血流に乗って冠動脈に感染すると、炎症物質毒素が血栓を作り、動脈硬化を進行させます！！

狭心症・心筋梗塞は、動脈硬化によって、血管が狭くなったりふさがったりして、心筋に血液供給が悪くなり、最悪 突然死に至ります。



ところで動脈硬化の原因はなんでしょう？



不適切な食生活

歯周病の原因菌

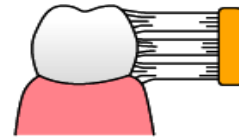
運動不足

ストレス

予防の第一歩として 歯磨きの達人をめざしましょう！

歯みがきのワンポイントアドバイス！

外側のあて方

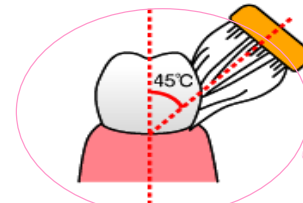


前歯の裏側

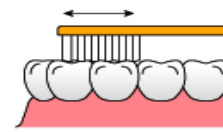


歯ブラシを縦にあて、縦方向に動かします。

歯肉との境目



奥歯の噛み合わせ



噛み合わせ面のくぼみに毛先を水平にあてます。

内側のあて方



奥歯の内側



1番置くの歯まで毛先が届くように意識して振動させます。



歯肉に炎症がある場合はやわらかめの歯ブラシで歯肉との境目に毛先をあてるブラッシングが効果的です。

スタッフ紹介

4月から 非常勤歯科医の武内先生に変わり 井上先生が着任されました。



歯科医師 井上敬介

出身地：羽島市
趣味：旅行
特技：水泳
白川と私・・・私事ではありますが、妻が東白川村出身ということもあり、白川病院に赴任する以前からご縁がありました。一生懸命頑張りますので、どうぞ宜しくお願いいたします。

お知らせ

当院 歯科衛生士藤井重子は岐阜県歯科衛生士会長に就任いたしました。また、藤井そのみも中濃支部長に就任いたしました。これを期に皆さまのお口の健康を守るためにさらに頑張っていきたいと思っております。

白川訪問看護ステーション「こだま」よりお知らせ

ご自宅での体調管理・介護などのお手伝いをさせていただきます。プライバシーはお守りいたしますので、安心してご相談下さい。TEL：0574-75-2590

予告

8月に オープン1周年記念の研修会を企画しております。
日時： 8月9日(木) 18時30分～
場所： 未定
内容： ・1年間の取り組み報告
・福祉家 石郡英一氏 講演会(地域包括ケア・ケアについて)

予防のためには医科・歯科の定期 健診がとても大切です。気になる時は早めに受診しましょう！！



白川病院歯科について、ご意見ご要望等がありましたら遠慮なくお申し出下さい。TEL:79-0030(直通) Eメール:sirakawa@cronos.ocn.ne.jp

広報係 藤井 美代子